

COMSYSTEMS® presente

**Géolocalisation de véhicule
Micom HF
Sur tout le territoire**

Dans cette presentation

But de cette presentation:

- Donnez un aperçu du logiciel de poursuite ou le suivi des véhicules sur l'écran.

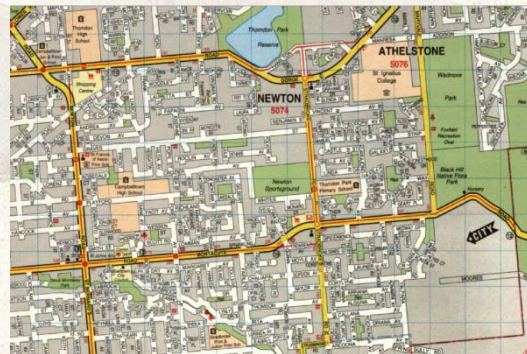
Objectifs:

- Décrire les points clés du logiciel de la HF
- Expliquez où le logiciel est utilisé et quelles sont les fonctions.
- Expliquez quel est le matériel nécessaire Pour le fonctionnement.

pourquoi utiliser le suivi des véhicules?

L'utilisation de la localisation prévoit:

- La sécurité du personnel
- La sécurité des véhicules roulants de tous types
- Un meilleur contrôle des activités
- Un gain de temps plus efficace.
- Un meilleur service pour tous clients.



Ce qui se passe dans un système?

Le dispositif de localisation des véhicules HF se constitue de:

- Une station de base avec un GPS compatible aux radios mobiles avec un décodeur GPS
- Un software pour la visualisation des véhicules
- La carte relative à l'endroit demandé (Internet Connect)
- Un ou plusieurs véhicules mobiles munis d'un module GPS compatible à la station de base HF

Matériel pour le système de Géolocalisation

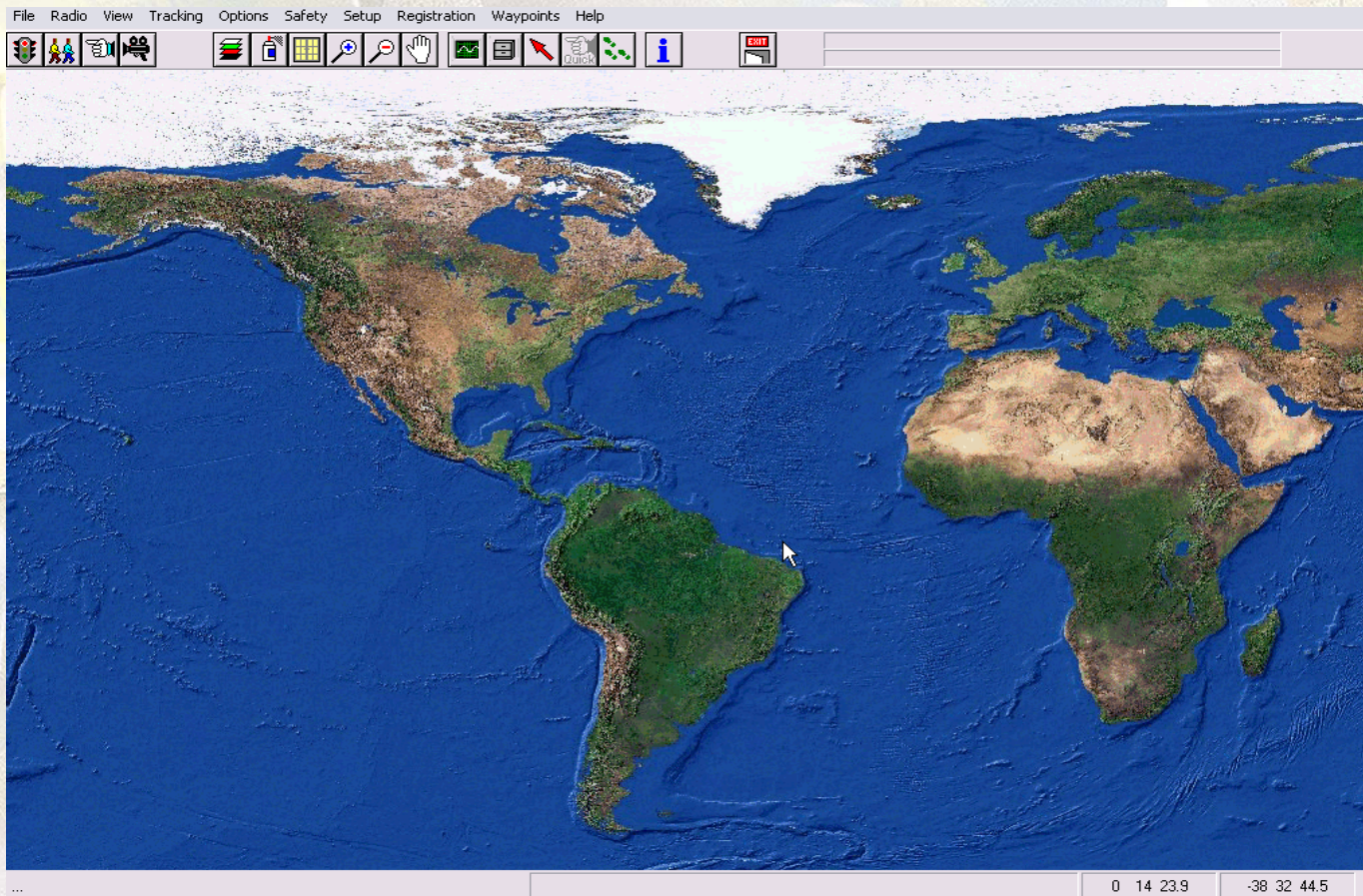


Les fonctionnalités du software pour le Micom HF

Les fonctions incluses sont:

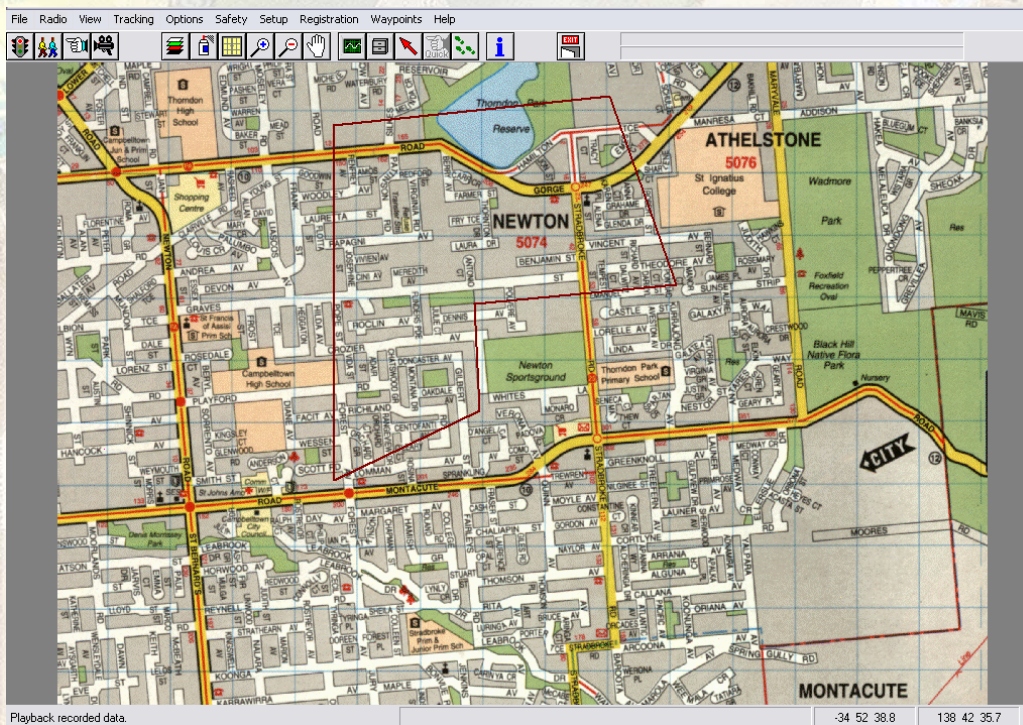
- Le suivi de plusieurs véhicules HF équipés de modules GPS (ceci dépendra du dispatch commandé)
- Suivi local à l'aide de GPS entrée directe
- Zones d'alarme Corridor / d'exclusion
- Waypoint / alarmes de proximité
- Véhicule d'alerte par des appels de message
- La journalisation des événements de tous les mouvements de la circulation et des alarmes
- HF contrôle direct de l'émetteur-récepteur
- Fonctionne sur les systèmes Microsoft® Windows®

Display Graphique



Cartographie

Le système de cartographie permet à l'utilisateur de télécharger une variété de cartes géographiques électroniques et de les numérisiser.



Zooming

La fonction Zoom permet à l'utilisateur d'établir à l'échelle une carte pour plus de définition, précision et de détails.

el 1

000,000



el 2

0,000



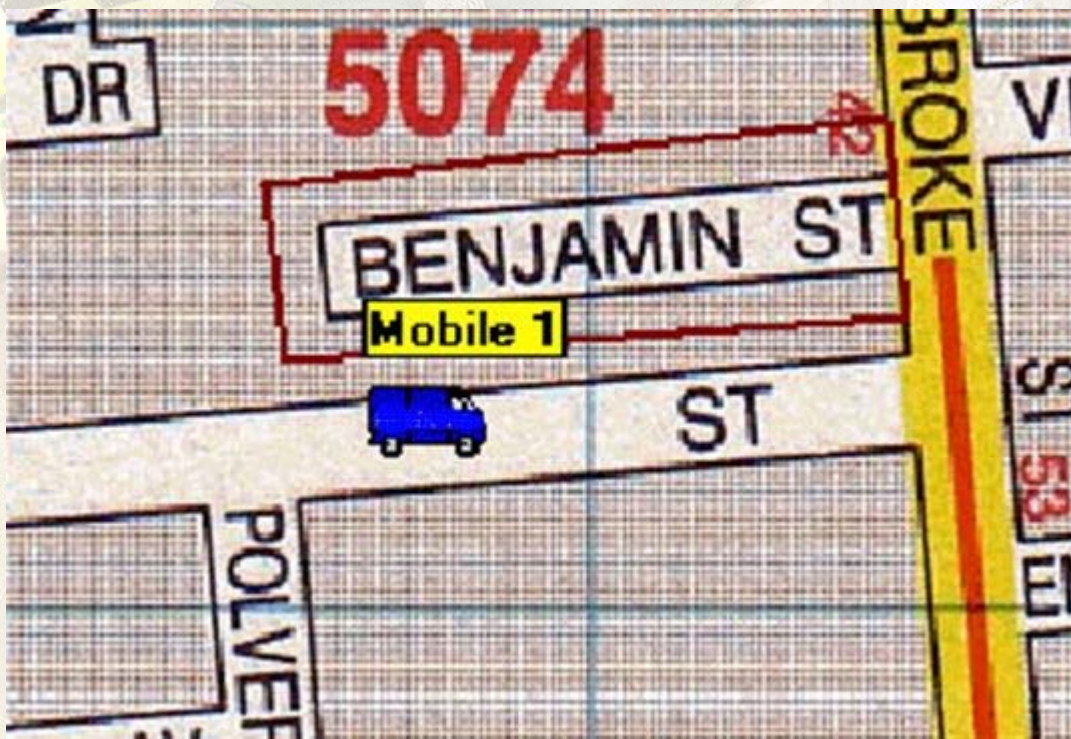
el 3

0,000



Display du Vehicule Mobile

Les deux descriptions et avatar pour chaque unité étant suivis peuvent être configurés par l'utilisateur.



Zones de sécurité

Les zones de sécurité peuvent être définies pour le couloir et la gestion de la zone d'alarme, détection de proximité & waypoint alerte .

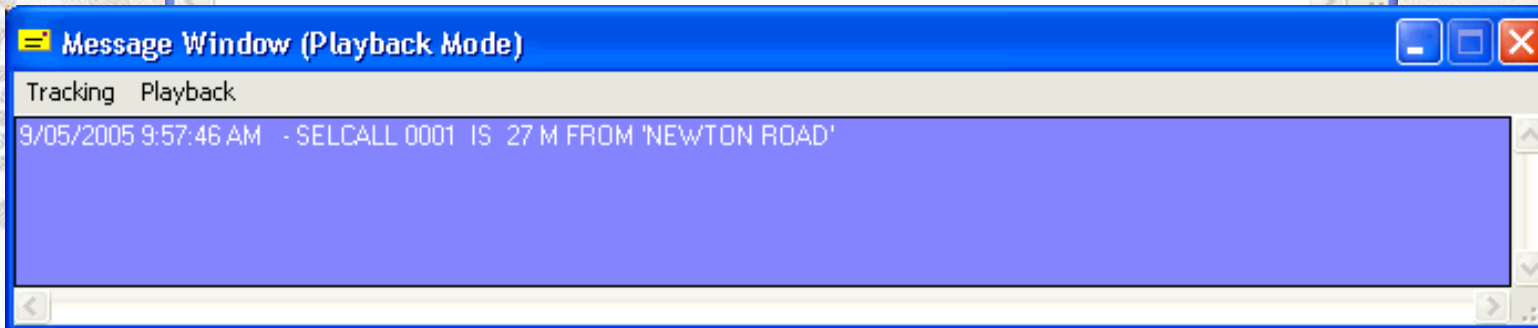
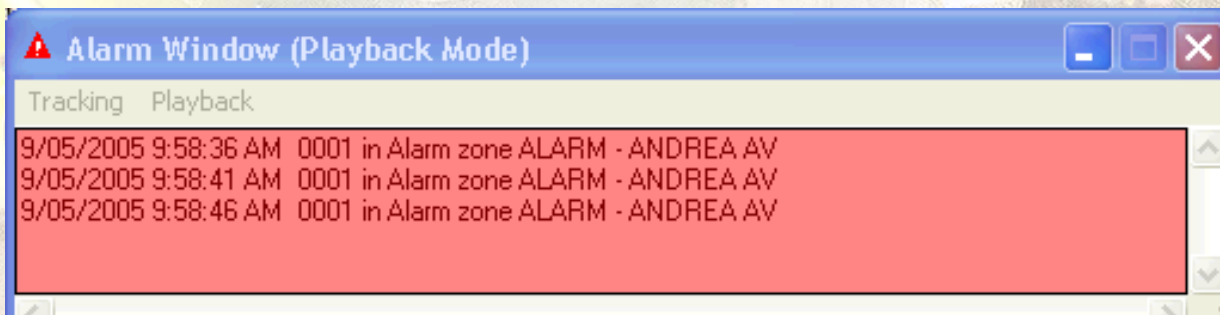
Alarm Zone



Corridor Zone

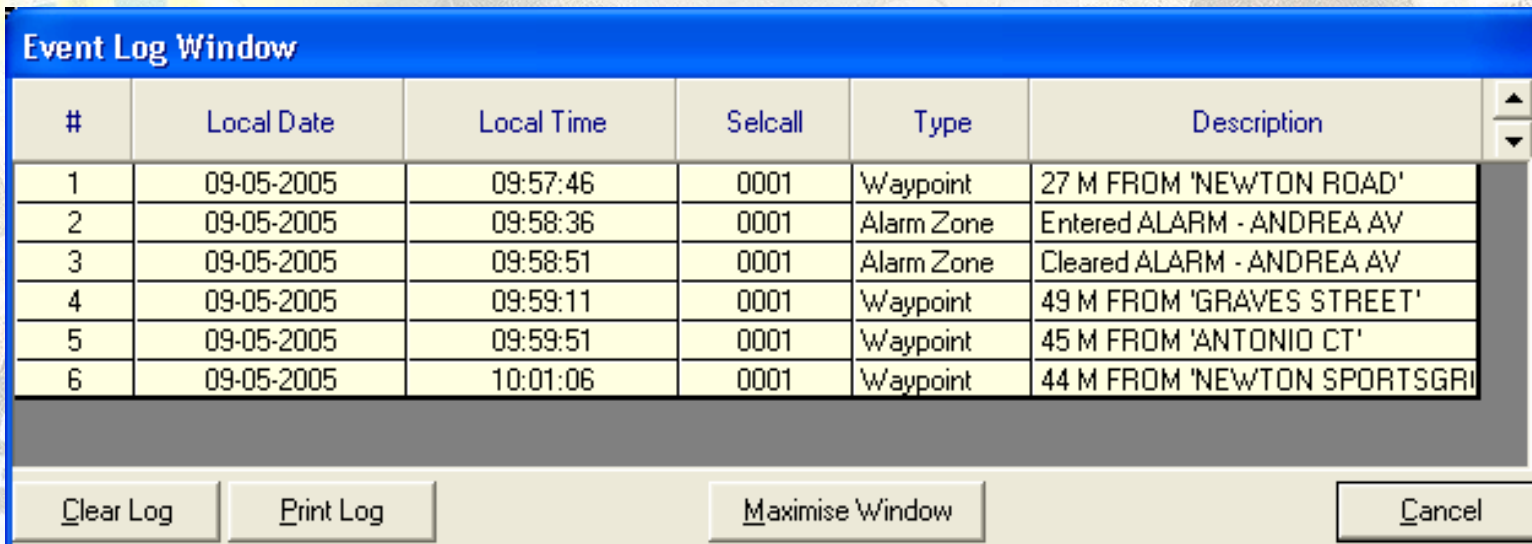
Les messages et les popups d'alarmes

Pendant le suivi, les messages et alarmes pop-ups avertissent l'opérateur des événements qui se déroulent à chacune des unités localisées.



Journalisation des événements

Capacité est fournie pour consigner tous les événements de suivi à des fins de sécurité ou de rappel.



#	Local Date	Local Time	Selcall	Type	Description
1	09-05-2005	09:57:46	0001	Waypoint	27 M FROM 'NEWTON ROAD'
2	09-05-2005	09:58:36	0001	Alarm Zone	Entered ALARM - ANDREA AV
3	09-05-2005	09:58:51	0001	Alarm Zone	Cleared ALARM - ANDREA AV
4	09-05-2005	09:59:11	0001	Waypoint	49 M FROM 'GRAVES STREET'
5	09-05-2005	09:59:51	0001	Waypoint	45 M FROM 'ANTONIO CT'
6	09-05-2005	10:01:06	0001	Waypoint	44 M FROM 'NEWTON SPORTSGRI

Clear Log Print Log Maximise Window Cancel

Merci !

